

INSPEKTIONSRAPPORT LEGEPLADS

Rekvirent:

Ejerlauget Ellebæk II
v/Lene Bertelsen
Laubsvej 63
7500 Holstebro

Inspektionssted:

Ejerlauget Ellebæk II
v/ Lene Bertelsen
Laubsvej 63
7500 Holstebro

Inspektionsdato:

4. december 2018

Inspektionsnr.:

KB 2017-068

Konsulent:

Kurt Borghus
Certificeret Legepladsinspektør
Certifikat nr. 290 fra Teknologisk Institut



INSPEKTIONSRAPPORT

Inspektionsdato: 4. december 2017
Ordre modtaget: Årlig aftale
Ordre afleveret: 11. december 2017
Inspektionsnr.: KB 2017-068
Antal bilag: 8

Rekvirent:

Ejerlauget Ellebæk II
v/ Lene Bertelsen
Laubsvej 63
7500 Holstebro

Kontaktperson: Lene Bertelsen
Tlf.nr.:
Mobil: 30 570 725
E-mail: lene@bertelsen.mail.dk

Inspektionssted:

Ejerlauget Ellebæk II
Laubsvej
7500 Holstebro

Kontaktperson: Lene Bertelsen
Tlf.nr.:
Mobil: 30 570 725
E-mail: lene@bertelsen.mail.dk

Inspektionen er foretaget på følgende vilkår:

Inspektionen er foretaget i henhold til DS/EN 1176:2008 serien. Standarderne anvendes i forhold til den mærkning redskaberne er forsynet med, se DS/EN 1176-1 pkt. 7.

Inspektionsrapporten gælder kun for de legeredskaber, der er vist i nærværende rapport.

Der er ikke foretaget statiske beregninger eller prøvninger i henhold til DS/EN 1176-1 pkt. 4.2.2 Konstruktionsintegritet, anneks A, B og C. Der er heller ikke foretaget prøvning i forhold til DS/EN 1176-2 Anneks B og C samt DS/EN 1176-6 Anneks B, C

Ved inspektionen er benyttet testværktøjer som anvist i DS/EN 1176-1 Anneks D.

Legeredskaberne eller dele af disse er ikke blevet demonteret for at konstatere eventuelle fejl og mangler.

Der er ikke foretaget udgravning ved stolper til konstatering af eventuelt råd, medmindre det er nævnt i forbindelse med gennemgangen af legeredskaberne.

Træsart og eventuel imprægnering er ikke vurderet i henhold til DS/EN 1176-1 pkt. 4.1.3.

Leverandøren bør dokumentere, at standarden er overholdt på dette punkt.

Hvor inspektionen af redskabet eller dele af redskabet kræver anvendelse af stige, eller hvor legepladsinspektøren vurderer særlig risiko grundet konstruktionens fysiske tilstand, art eller lignende, er der foretaget en vurdering ud fra det, der kunne iagttages.

Faldunderlagets stødabsorberende egenskaber er ikke testet, men vurderet visuelt.

Bemærk: Nærværende rapport er udtryk for de fejl og mangler, der i forhold til gældende standarder er fundet på legepladsen og dens legeredskaber på inspektionstidspunktet.

Er legeredskaberne opsat på et tidspunkt, hvor andre standarder var gældende, skal redskaberne overholde kravene beskrevet i disse.

Hvis kravene i standarderne giver mulighed for det, vil noter eller udeladelse af noter, som giver børn større sikkerhed, blive anvendt.

Resultat:

Inspektionsnr.: KB 2017-068

Inspektionen er gennemført med følgende resultat:

Kravene i DS/EN 1176:2008-1-2-3-6 er ikke overholdt.

Den næste årlige hovedinspektion bør foretages inden december 2019 i henhold til DS/EN 1176-7 Pkt. 6.2c.

.



Kurt Borghus
Certificeret legepladsinspektør
Mobil: 52 91 90 81
E-mail: kurtborghus@hotmail.dk



C E R T I F I K A T

LEGEPLADSINSPEKTØR

Der tildeles hermed personligt certifikat til:

Kurt Borghus Holmboe

Certifikatnummer: 290
Udstedt 1. gang: 16. juni 2008



**Bestået eksamen og inspektion på legepladser samt praktisk
erfaring med sikkerhed på legepladser.**

**Baseret på:
DS 1500 fra 2002,
DS/EN 1176 del 1-7 og DS/EN 1177
fra 1998 og 2008.**

Teknologisk Institut, Legepladskontrollen
Århus, den 1. maj 2009

Faglig ansvarlig

Kent Lemming

KB Legepladsservice	LEGEPLADS INSPEKTION	Bilag: 1 af 8
Inspektionsnr.: KB 2018- 068		
KB Legepladsservice, Kirkemindevej 5, 8653 Them		



Foto 1

Oversigtsbillede:

Ved vurdering af dette legeredskab er følgende standarder fra EN 1176:2008 anvendt:

- DS/EN 1176-1 Generelle sikkerhedskrav
- DS/EN 1176-6 Supplerende krav for vipper
- DS/EN 1176-7 Inspektion, vedligeholdelse og drift



Foto 2

Oversigtsbillede:

Ved vurdering af dette legeredskab er følgende standarder fra EN 1176:2008 anvendt:

- DS/EN 1176-1 Generelle sikkerhedskrav
- DS/EN 1176-6 Supplerende krav for vipper
- DS/EN 1176-7 Inspektion, vedligeholdelse og drift

Problembeskrivelse:

Der blev ved inspektionen ikke fundet en fyldestgørende mærkning af redskabet.

Krav i standard:

- DS/EN 1176-1 Pkt. 7 Mærkning
- DS/EN 1176-6 Pkt. 7 Mærkning



Foto 3

Problembeskrivelse:

Der er risiko for, at børnene kan få fingrene i klemme mellem fjeder og underlag.
 Åbninger, hvis mål ændrer sig under brug, skal være mindst 12 mm.

Krav i standard:

- DS/EN 1176-1 Pkt. 4.2.7.6 Fastklemning af fingre

Inspektionsnr.: KB 2018- 068

KB Legepladsservice, Kirkemindevej 5, 8653 Them



Foto 4

Oversigtsbillede:

Ved vurdering af dette legeredskab er følgende standarder fra EN 1176:2008 anvendt:

DS/EN 1176-1 Generelle sikkerhedskrav

DS/EN 1176-2 Supplerende krav for gynger

DS/EN 1176-7 Inspektion, vedligeholdelse og drift

Problembeskrivelse:

Der blev ved inspektionen ikke fundet en fyldestgørende mærkning af redskabet.

Krav i standard:

DS/EN 1176-1 Pkt. 7 Mærkning

DS/EN 1176-2 Pkt. 6 Mærkning



Foto 5

Problembeskrivelse:

Træværk er i direkte kontakt med jord. Det bør derfor dokumenteres, at det anvendte træ har tilstrækkelig holdbarhed i henhold til klasse 1 og 2 - anført i 4.2.2 i EN 350-2:1994. Hold øje med udviklingen.

Krav i standard:

DS/EN 1176-1 Pkt. 4.1.3 a, Træ og lignende produkter



Foto 6

Oversigtsbillede:

Ved vurdering af dette legeredskab er følgende standarder fra EN 1176:2008 anvendt:

DS/EN 1176-1 Generelle sikkerhedskrav

DS/EN 1176-7 Inspektion, vedligeholdelse og drift

Problembeskrivelse:

Der blev ved inspektionen ikke fundet en fyldestgørende mærkning af redskabet.

Krav i standard:

DS/EN 1176-1 Pkt. 7 Mærkning

Inspektionsnr.: KB 2018- 068

KB Legepladsservice, Kirkemindevej 5, 8653 Them



Foto 7

Problembeskrivelse:

Redskabet har kanter og afslutninger, som ikke er forskriftsmæssigt afrundede. Skarpe kanter kan være farlige, hvis børn rammer dem.

Kanter skal være afrundede med en radius på min. 3 mm. Se også efterfølgende foto med eksempel.

Krav i standard:

DS/EN 1176-1 Pkt. 4.2.5 Redskabers finish



Foto 8



Foto 9

Oversigtsbillede:

Ved vurdering af dette legeredskab er følgende standarder fra EN 1176:2008 anvendt:

DS/EN 1176-1 Generelle sikkerhedskrav

DS/EN 1176-3 Supplerende krav for rutsjebaner

DS/EN 1176-7 Inspektion, vedligeholdelse og drift

Problembeskrivelse:

Der blev ved inspektionen ikke fundet en fyldestgørende mærkning af redskabet.

Krav i standard:

DS/EN 1176-1 Pkt. 7 Mærkning

DS/EN 1176-3 Pkt. 6 Mærkning

Inspektionsnr.: KB 2018- 068

KB Legepladsservice, Kirkemindevej 5, 8653 Them



Foto 10

Problembeskrivelse:

En af listerne mangler i platformen.
Hvis et barn kravler igennem viste hul med enten ben eller overkrop først, og hovedet ikke kan følge med igennem, vil der være risiko for fastklemning og dermed kvælning.
Huller må ikke være mellem 8,9 og 23 cm, når de er placeret mere end 60 cm over underlaget eller ståfladen.

Krav i standard:

DS/EN 1176-1 Pkt. 4.2.7.2 Fastklemning af hoved og hals.
Figur D1 prøvedorn C



Foto 11

Problembeskrivelse:

Der er risiko for kvælning, hvis eksempelvis en anoraksnor sætter sig fast i revnerne omkring rutschebanens siddeområde.

Krav i standard:

DS/EN 1176-1 Pkt. 4.2.7.3 Fastklemning af tøj/hår
Anneks D 3.2.1 Rutsjebaner



Foto 12

Problembeskrivelse:

Afskærmningssektionens sider er for lave.
Da redskabet er let tilgængeligt kræves en afskærmningssektion i hele siddeområdets udstrækning med en højde på min. 70 cm på rutsjebanen.
Se også efterfølgende foto, da problemet også ses på den anden rutsjebane

Krav i standard:

DS/EN 1176-3 Pkt. 4.3.2 Afskærmningssektion

Inspektionsnr.: KB 2018- 068

KB Legepladsservice, Kirkemindevej 5, 8653 Them



Foto 13

Problembeskrivelse:

Der er risiko for kvælning, hvis eksempelvis en anoraksnor sætter sig fast i revnerne omkring rutschebanens siddeområde.

Krav i standard:

DS/EN 1176-1 Pkt. 4.2.7.3 Fastklemning af tøj/hår
Anneks D 3.2.1 Rutschebaner



Foto 14

Problembeskrivelse:

Træværk er i direkte kontakt med jord. Det bør derfor dokumenteres, at det anvendte træ har tilstrækkelig holdbarhed i henhold til klasse 1 og 2 - anført i 4.2.2 i EN 350-2:1994. Hold øje med udviklingen.

Krav i standard:

DS/EN 1176-1 Pkt. 4.1.3 a, Træ og lignende produkter



Foto 15

Problembeskrivelse:

Der er risiko for fastklemning af tøj m.m. Dele der mødes i nedadgående retning. Se de danner en vinkel på 60° eller derunder, udgør en fare for fastklemning og dermed en risiko for kvælning.

Krav i standard:

DS/EN 1176-1 Pkt. 4.2.7.1 Beskyttelse mod fastklemning generelt

KB Legepladsservice	LEGEPLADS INSPEKTION	Bilag: 6 af 8
Inspektionsnr.: KB 2018- 068		
KB Legepladsservice, Kirkemindevej 5, 8653 Them		



Foto 16

Oversigtsbillede:

Ved vurdering af dette legeredskab er følgende standarder fra EN 1176:2008 anvendt:
 DS/EN 1176-1 Generelle sikkerhedskrav
 DS/EN 1176-2 Supplerende krav for gynger
 DS/EN 1176-7 Inspektion, vedligeholdelse og drift

Problembeskrivelse:

Der blev ved inspektionen ikke fundet en fyldestgørende mærkning af redskabet.

Krav i standard:

DS/EN 1176-1 Pkt. 7 Mærkning
 DS/EN 1176-2 Pkt. 6 Mærkning



Foto 17

Problembeskrivelse:

Der er synlige gevindstykker. Som stikker ud fra redskabet. Gevind kan skære børnene eller hænge fast i beklædning.

Krav i standard:

DS/EN 1176-1 Pkt. 4.2.5 Redskabers finish



Foto 18

Problembeskrivelse:

Der må ikke være huller på mellem 8 og 25 mm i diameter i legeredskaber mere end 1,2 m fra faldunderlaget som kan fange børnenes fingre.

Krav i standard:

DS/EN 1176-2 Pkt. 4.2.7.6 Fastklemning af fingre

Inspektionsnr.: KB 2018- 068

KB Legepladsservice, Kirkemindevej 5, 8653 Them



Foto 19

Oversigtsbillede:

Ved vurdering af dette legeredskab er følgende standarder fra EN 1176:2008 anvendt:

DS/EN 1176-1 Generelle sikkerhedskrav

DS/EN 1176-7 Inspektion, vedligeholdelse og drift

Problembeskrivelse:

Der blev ved inspektionen ikke fundet en fyldestgørende mærkning af redskabet.

Krav i standard:

DS/EN 1176-1 Pkt. 7 Mærkning

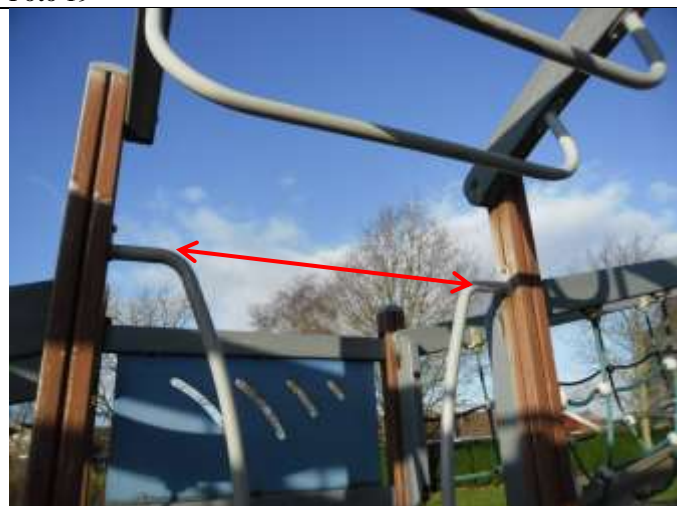


Foto 20

Problembeskrivelse:

Der mangler faldværn.

Den frie bredde må højst være 50 cm.

Se også efterfølgende fotos med eksempler.

Krav i standard:

DS/EN 1176-1 Pkt. 4.2.4.3 Faldværn



Foto 21



Inspektionsnr.: KB 2018- 068

KB Legepladsservice, Kirkemindevej 5, 8653 Them

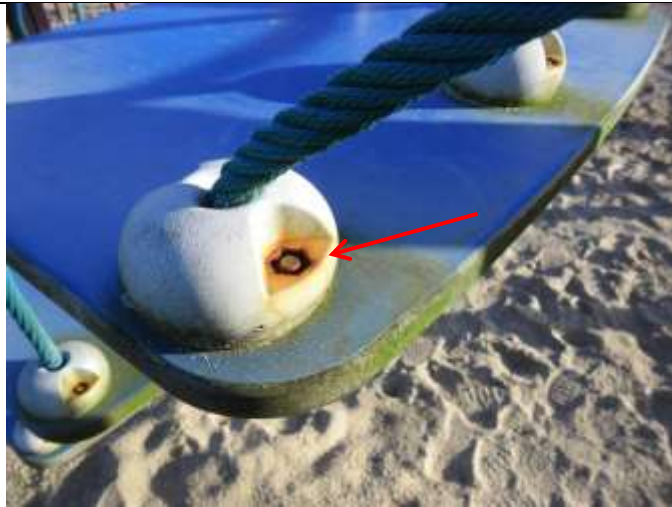


Foto 22

Problembeskrivelse:

Der er synlige gevindstykker, som stikker ud fra redskabet. Gevind kan skære børnene eller hænge fast i beklædning.

Krav i standard:

DS/EN 1176-1 Pkt. 4.2.5 Redskabers finish